



Wir möchten Ihnen unser Programm „live und in Farbe“ präsentieren:

Rundwanderung

zu den Vorhaben des SPD Wahlprogrammes

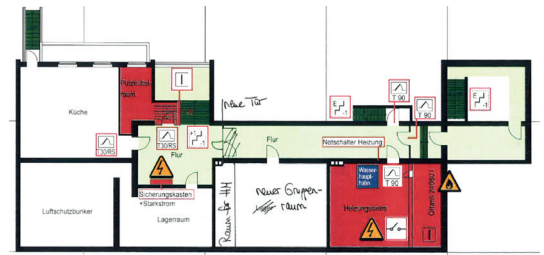
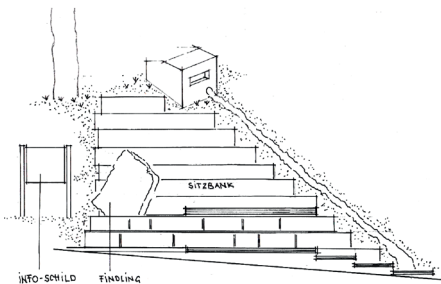
am Samstag, dem 11. Mai, 15 bis 18 Uhr • Treffpunkt 15 Uhr Schulhof
anschließend laden wir Sie zu einem kleinen Umtrunk ein

DAS HABEN WIR UNS VORGENOMMEN!

Unsere Vorhaben 2024-2029 - Dafür werden wir uns einsetzen:

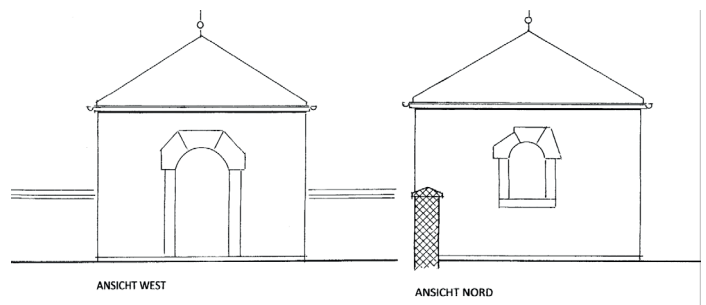
1. Weitere Stärkung des Schulstandortes Breitfurt

Wir möchten, dass alle Schulkinder auch ein Angebot zur Nachmittagsbetreuung erhalten. Deshalb haben wir die Erweiterung der FGTS (Freiwillige Ganztagschule) am Schulstandort Breitfurt auf den Weg gebracht.



2. Neugestaltung eines Ruheplatzes vor dem Hochbehälter am Ende der Ottilienstraße

Touristische Aufwertung Breitfurts mit der Neugestaltung des Auslaufes am Hochbehälter. Der Standort liegt am Rundwanderweg „Alexanderturmrunde“ des Saarpfalz-Kreises

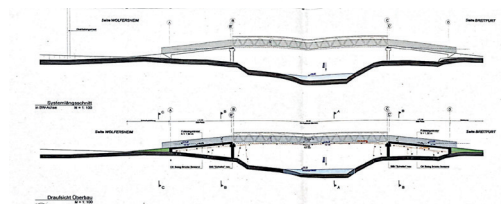


3. Neugestaltung des alten Friedhofes

Beginnend mit Erhalt und Inwertsetzung des alten historischen Gerätehäuschens, Erstellung eines Nutzungskonzepts mit Bürgerbeteiligung als Vorbereitung zur Entwidmung des alten Friedhofes im Jahr 2029

4. Fertigstellung der Fußgänger- und Radwegbrücke von Breitfurt nach Wolfersheim

Die Arbeiten beginnen im August (nach der Brut- und Nistzeit) und werden bis zum Frühjahr 2025 abgeschlossen sein. Dieses für uns alle so wichtige Jahrhundertprojekt werden wir nach der Fertigstellung gebührend feiern.



5. Renovierung des Dachs am alten Feuerwehrgerätehaus

Dank der Förderzusage unseres Innenministers Reinhold Jost kann das in die Jahre gekommene Dach erneuert und damit das Gebäude für die Dorfgemeinschaft erhalten werden.

6. Im Rahmen der Städtebauförderung (ISEK) werden wir uns um weitere dringend anstehende Projekte kümmern, u.a.:

- Erneuerung der Zufahrt zu Grundschule, Martin-Bucer Haus und Mehrzweckhalle
- Sanierung des Containerstellplatzes am alten Bahnhof

7. Förderung zur Schaffung neuen Wohnraumes

- Nutzbarmachung von Baulücken und Gebäudeleerständen
- Baulanderschließung und Umsetzung 1. Teilabschnitt des Bebauungsplanes „Am Langen Zaun bis Bremsenhübel“

8. Aktivierung der Jugendarbeit

Nachdem sich in den letzten Jahren erfreulicherweise wieder eine aktive Straußjugend gefunden hat, wäre es ebenso erfreulich auch wieder eine kontinuierliche offene, nicht kommerzielle Jugendarbeit zu etablieren.

„Natürlich ist in unserem Arbeitsprogramm immer auch noch genügend Platz für Ideen und Anregungen aufmerksamer und engagierter Bürgerinnen und Bürger. Scheuen Sie sich nicht, sprechen Sie uns an – z.B. bei unserem Infostand am Samstag, den 01.06. ab 9.30 Uhr an „Minas Eck“ oder bei anderer Gelegenheit.“